

Termine Januar–August 2024

2.– 7.1.2024 Oasentage zur Jahreslosung 2024

15. – 20.1. Seelsorgetage
mit festlichem Shabbatabend

27.1. – 2.2. Seelsorgetage
«Hoffnungspsalmen kreativ»

8.2. Oasentag
«Shalom – Friede sei mit dir, sei mit euch, sei
mit Gottes Volk»

19 – 25.2. Seelsorgeweche

3.3. – 7.3. Ausdrucksmalen

26.3. – 1.4. Oasentage Ostern:
«Trag dein Kreuz zur Auferstehung» - Kreuzweg
betrachten - Sederabend erleben - Karfreitag
zulassen - Auferstehung feiern

8.4. – 14.4. Seelsorgeweche

20.4 – 26.4. Seelsorgetage
«Trostpsalmen kreativ»

6.5. – 8.5. Oasentage
«Der HERR ist mein Hirte - wirklich?!»

14.5. – 20.5. Oasentage Pfingsten
«Komm herab, du Heiliger Geist» - Geistreiche
Tage mit geistvollen Erfahrungen

6.6. – 11.6. Seelsorgetage

8.7. – 11.7. Seelsorgetage

25.7. Sommerlicher Oasentag
«Du sollst sein wie ein Baum, gepflanzt an den
Wasserbächen»

8.8. – 14.8. Seelsorgeweche

22.8 - 28.8. Ausdrucksmalen
zu Psalm 23 mit festlichem Shabbatabend

**Termine September – Dezember erscheinen im
Frühling 2024**

Ambulante Seelsorgegespräche nach Absprache

Kosten für die Kurse auf Anfrage

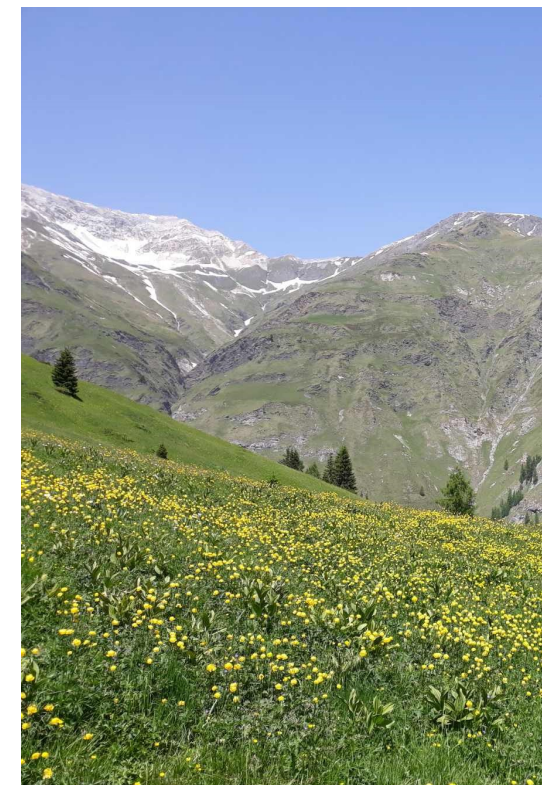
Anschrift

ICHTHYS
Verein für Seelsorge, Beratung und Lebenshilfe
Haus Falerin
Via Buortga 31
CH - 7151 Schluein

Telefon (0041) (0)81925-5161
Email: ichthys-haus-falerin@bluewin.ch

Bankverbindung

Bank: UBS Switzerland AG, Ilanz
Kontenname: ICHTHYS, Haus Falerin, Schluein
Konto-Nr: 208-912.950.41 H
IBAN: CH070020820891295041H
BIC: UBSWCHZH80A



ICHTHYS

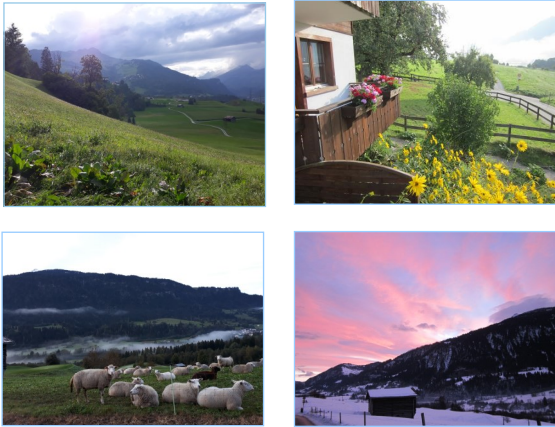
Seelsorge, Beratung und Lebenshilfe

Seelsorgehaus Falerin

Schluein, Schweiz

Einfach sein – das Tempo verlangsamen – zur Ruhe kommen – Abstand gewinnen – neu zu sich und zu Jesus finden – Perspektiven entdecken...

...und dabei behutsam unterstützt werden
das ist möglich im



Seelsorgehaus Falerin
des Vereines ICHTHYS

Haus und Gegend

Ruhe, Weite, Schönheit – das zeichnet Haus und Gegend aus. Auf einer Ebene in 800m Höhenlage am Rand des Dorfes Schluein liegt das warme, geräumige Haus. Seine Balkone und Terrassen laden ein, den Blick auf die umgebenden Berge zu genießen und sich beim Rauschen des noch jungen Rheins zu entspannen. Nur wenige Meter sind es bis zur ersten Klippe der gigantisch schönen Rheinschlucht («Grand Canyon der Schweiz»), das bekannte Skigebiet Flims/Laax/Falera, der türkisfarbene Caumasee – alles ganz nah.

Hier kommt die Seele zur Ruhe.

Spaziergänge, kleine Wanderungen, direkt ab Haus möglich, unterstützen innere Prozesse.

Im Haus gibt es drei helle, freundliche Einzelzimmer, ein Doppelzimmer, Wohnküche und Wohnzimmer im Bündner Stil, den Mal- und Kreativraum, sowie die Kapelle unterm Dach und das Ein-Personen-Appartement.

Das Haus wird geleitet von Birgit Rilling, unterstützt in der Hauswirtschaft von Ida Calörtscher.

Träger des Hauses Falerin ist der Verein für Seelsorge, Beratung und Lebenshilfe ICHTHYS.

ICHTHYS bietet christliche Seelsorge- und Beratungsarbeit an. Konkrete Hilfe zur Lebensbewältigung.

Wir begleiten Frauen und Männer in ihren Lebens- und Glaubensfragen, in Krisenzeiten, mit Beziehungs- und Eheproblemen, schwierigen Familiensituationen, Depressionen, Ängsten, Burnout.

Der Verein ist konfessionell unabhängig.

ICHTHYS wurde 1976 gegründet und hat Häuser in der Schweiz und in Deutschland. Der Verein wird geleitet von Bodo Mistele.

Weitere Infos unter:

www.ichthys-seelsorge.com

Angebote

- Seelsorgegruppen

Seelsorgerliche Einzelgespräche, viel Zeit das zu tun, was einem wohltut, Bibelgespräch, Morgenlob und Abendgebet sind Elemente dieses Angebots.

- «Psalmen kreativ»- Seelsorge

Einzelseelsorgegespräche und als Gruppe gemeinsam die Psalmen erleben, das prägt dieses Angebot. Es macht Freude kreativ die uralten Texte zu vertiefen und ihnen einen persönlichen Bezug zu geben. Zeiten der Stille helfen dabei.

- Oasentage

Ein spannendes Thema (z.B.: «Shalom – Friede sei mit dir, sei mit euch, sei mit Gottes Volk») wird durch ganzheitlich-kreative Impulse und praktisches Gestalten (kleine, themenbezogene Basteleien (freiwillig!)) persönlich. Es ist Zeit für Stille und Seelsorgeeinzelgespräche.

- Ausdrucksmalgruppen

Gottes Wort ist lebendig und spricht. Was wir aufnehmen drücken wir mit unseren Seelenbildern aus und vertiefen in der Stille anhand wohltuender Texte und Bilder. Miteinander besprechen wir das Entstandene. Vorkenntnisse im Malen sind nicht erforderlich. Ausserdem gibt es Seelsorgeeinzelgespräche und die Möglichkeit ganz für sich allein im Malraum kreativ zu werden.

- Ambulante Seelsorgegespräche

im Haus Falerin für Menschen aus der Region

- Auszeit

Für Menschen, die sich eine kleine Auszeit gönnen wollen. Zwei, drei, vier Wochen am Stück. Viel persönlicher Frei- und Gestaltungsraum. Ruhe. Seelsorgegespräche nach Absprache. Wohnen im Appartement mit Selbstversorgung. Teilnahme an den Gruppen möglich mit Vollpension.

- Ein-Personen-Appartement «Schwalbennest»

Für Einzelgäste. Seelsorge in Absprache, Selbstversorgung. Unabhängig von den Gruppenangeboten.