

Termine Januar–August 2026

2. – 7.1. Oasentage zur Jahreslosung

14. – 20.1. Seelsorgetage

4.2. Oasentag zur Jahreslosung

8. – 12.2. Ausdrucksmalen zu Psalm 23

24. – 28.2. Seelsorgetage

5. – 11.3. Seelsorgetage

25. + 26.3. Oasentage:

«Dennoch-Vertrauen (Ps. 46)»

Anmerkung: diese Oasentage können zusammen oder als Einzeltage gebucht werden

31.3. – 6.4. Oasentage Ostern:

«Trag dein Kreuz zur Auferstehung»: Kreuzweg betrachten – Karfreitag zulassen – Auferstehungsfest feiern

14. – 19.4. Seelsorgetage:

«Trostpsalmen kreativ»: teilhaben am Trost ... (2.Kor. 1,7)

27.4. – 2.5. Seelsorgetage

12. – 14.5. Oasentage:

«Wenn das Leben davonfließt» - die Heilung der blutflüssigen Frau (Mk. 5)

20. – 26.5. Oasentage Pfingsten:

«Komm herab, du Heiliger Geist» - Geistreiche Tage mit geistvollen Erfahrungen

20. – 26.6. Seelsorgetage

4. – 10.7. Ausdrucksmalen:

«Ich hebe meine Augen auf zu den Bergen (Ps. 121)»

21. – 27.7. Seelsorgetage:

«Hoffnungspsalmen kreativ»: Hoffen heisst: die Möglichkeit des Guten erwarten (S. Kierkegaard)

10. – 15.8. Seelsorgetage

20.8. Sommerlicher Oasentag:

«Du wirst sein wie ein Baum, gepflanzt an Wasserbächen»

24. – 30.8. Seelsorgetage

Termine September - Dezember erscheinen im Frühling 2026

Ambulante Gespräche nach Absprache möglich

Kosten für die Kurse auf Anfrage

Anschrift

ICHTHYS

Verein für Seelsorge, Beratung und Lebenshilfe

Haus Falerin

Via Buortga 31

CH - 7151 Schluein

Telefon (0041) (0)81925-5161

Email: ichthys-haus-falerin@bluewin.ch

Bankverbindung

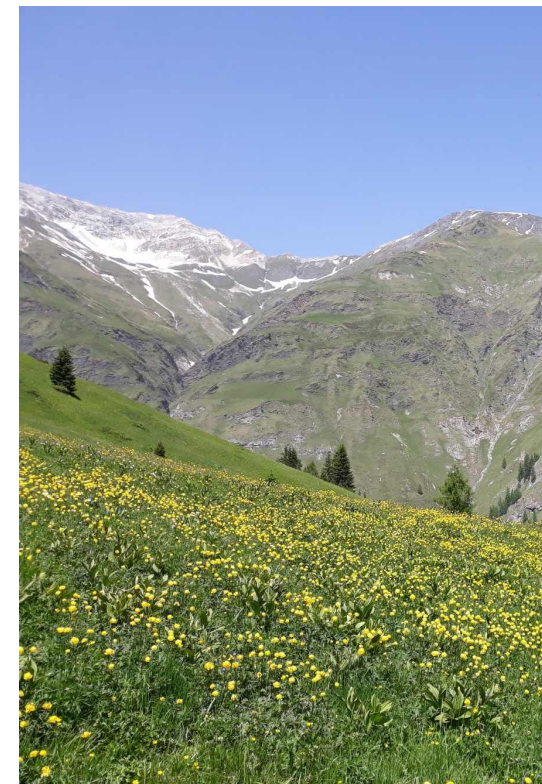
Bank: UBS Switzerland AG, Ilanz

Kontenname: ICHTHYS, Haus Falerin, Schluein

Konto-Nr: 208-912.950.41 H

IBAN: CH070020820891295041H

BIC: UBSWCHZH80A



ICHTHYS

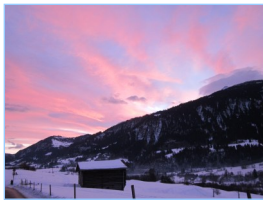
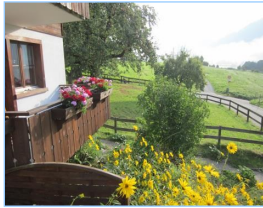
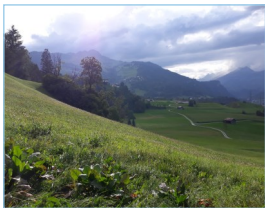
Seelsorge, Beratung und Lebenshilfe

Seelsorgehaus Falerin

Schluein, Schweiz

Einfach sein – das Tempo verlangsamen – zur Ruhe kommen – Abstand gewinnen – neu zu sich und zu Jesus finden – Perspektiven entdecken...

...und dabei behutsam unterstützt werden
das ist möglich im



Seelsorgehaus Falerin
des Vereines ICHTHYS

Haus und Gegend

Ruhe, Weite, Schönheit – das zeichnet Haus und Gegend aus. Auf einer Ebene in 800m Höhenlage am Rand des Dorfes Schluein liegt das warme, geräumige Haus. Seine Balkone und Terrassen laden ein, den Blick auf die umgebenden Berge zu genießen und sich beim Rauschen des noch jungen Rheins zu entspannen. Nur wenige Meter sind es bis zur ersten Klippe der gigantisch schönen Rheinschlucht («Grand Canyon der Schweiz»), das bekannte Skigebiet Flims/Laax/Falera, der türkisfarbene Caumasee – alles ganz nah.

Hier kommt die Seele zur Ruhe.

Spaziergänge, kleine Wanderungen, direkt ab Haus möglich, unterstützen innere Prozesse.

Im Haus gibt es drei helle, freundliche Einzelzimmer, ein Doppelzimmer, Wohnküche und Wohnzimmer im Bündner Stil, den Mal- und Kreativraum, sowie die Kapelle unterm Dach und das Ein-Personen-Appartement.

Das Haus wird geleitet von Birgit Rilling, unterstützt in der Hauswirtschaft von Ida Calörtscher.

Träger des Hauses Falerin ist der Verein für Seelsorge, Beratung und Lebenshilfe ICHTHYS. ICHTHYS bietet christliche Seelsorge- und Beratungsarbeit an. Konkrete Hilfe zur Lebensbewältigung.

Wir begleiten Frauen und Männer in ihren Lebens- und Glaubensfragen, in Krisenzeiten, mit Beziehungs- und Eheproblemen, schwierigen Familiensituationen, Depressionen, Ängsten, Burnout.

Der Verein ist konfessionell unabhängig.

ICHTHYS wurde 1976 gegründet und hat Häuser in der Schweiz und in Deutschland. Der Verein wird geleitet von Bodo Miste.

Weitere Infos unter:

www.ichthys-seelsorge.com

Angebote

- Seelsorgegruppen

Seelsorgerliche Einzelgespräche, viel Zeit das zu tun, was einem wohltut, Bibelgespräch, Morgenlob und Abendgebet sind Elemente dieses Angebots.

- Ausdrucksalgruppen

Gottes Wort ist lebendig und spricht. Was wir aufnehmen, drücken wir mit unseren Seelenbildern aus und vertiefen in der Stille anhand wohltuender Texte und Bilder. Miteinander besprechen wir das Entstandene. Vorkenntnisse im Malen sind nicht erforderlich. Außerdem gibt es Seelsorgeeinzelgespräche und die Möglichkeit ganz für sich allein im Malraum kreativ zu werden.

- «Psalmen kreativ»- Seelsorge

Einzelseelsorgegespräche und als Gruppe gemeinsam die Psalmen erleben, das prägt dieses Angebot. Es macht Freude, kreativ die uralten Texte zu vertiefen und ihnen einen persönlichen Bezug zu geben. Zeiten der Stille helfen dabei.

- Oasentage

Auch bei diesem Angebot gibt's Seelsorgeeinzelgespräche. Und ein spannendes Thema, wie z.B.: «Dennoch-Vertrauen (Ps.46)». Es wird persönlich durch ganzheitlich-kreative Impulse, ein Begleitblatt mit Vertiefungsfragen und praktisches Gestalten (kleine, textbezogene Basteleien – freiwillig!). Eine kleine Oasenzeit für die Seele.

- Ambulante Seelsorgegespräche

im Haus Falerin für Menschen aus der Region

- Auszeit

Für Menschen, die sich eine Auszeit gönnen wollen. Zwei, drei Wochen am Stück. Viel persönlicher Frei- und Gestaltungsraum. Ruhe. Seelsorgegespräche nach Absprache. Wohnen im Appartement mit Selbstversorgung. Teilnahme an den Gruppen möglich mit Vollpension.

- Ein-Personen-Appartement «Schwalbennest»

Für Einzelgäste. Seelsorge in Absprache, Selbstversorgung. Unabhängig von den Gruppenangeboten.